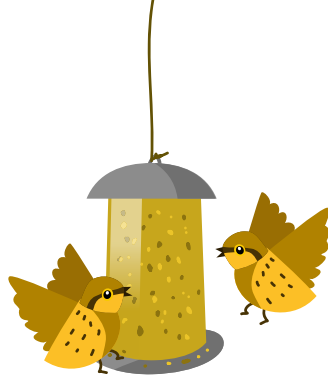


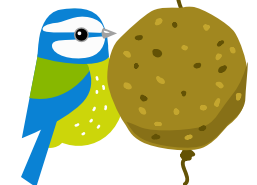
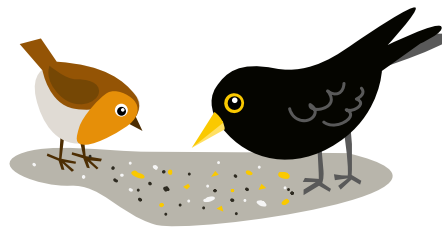
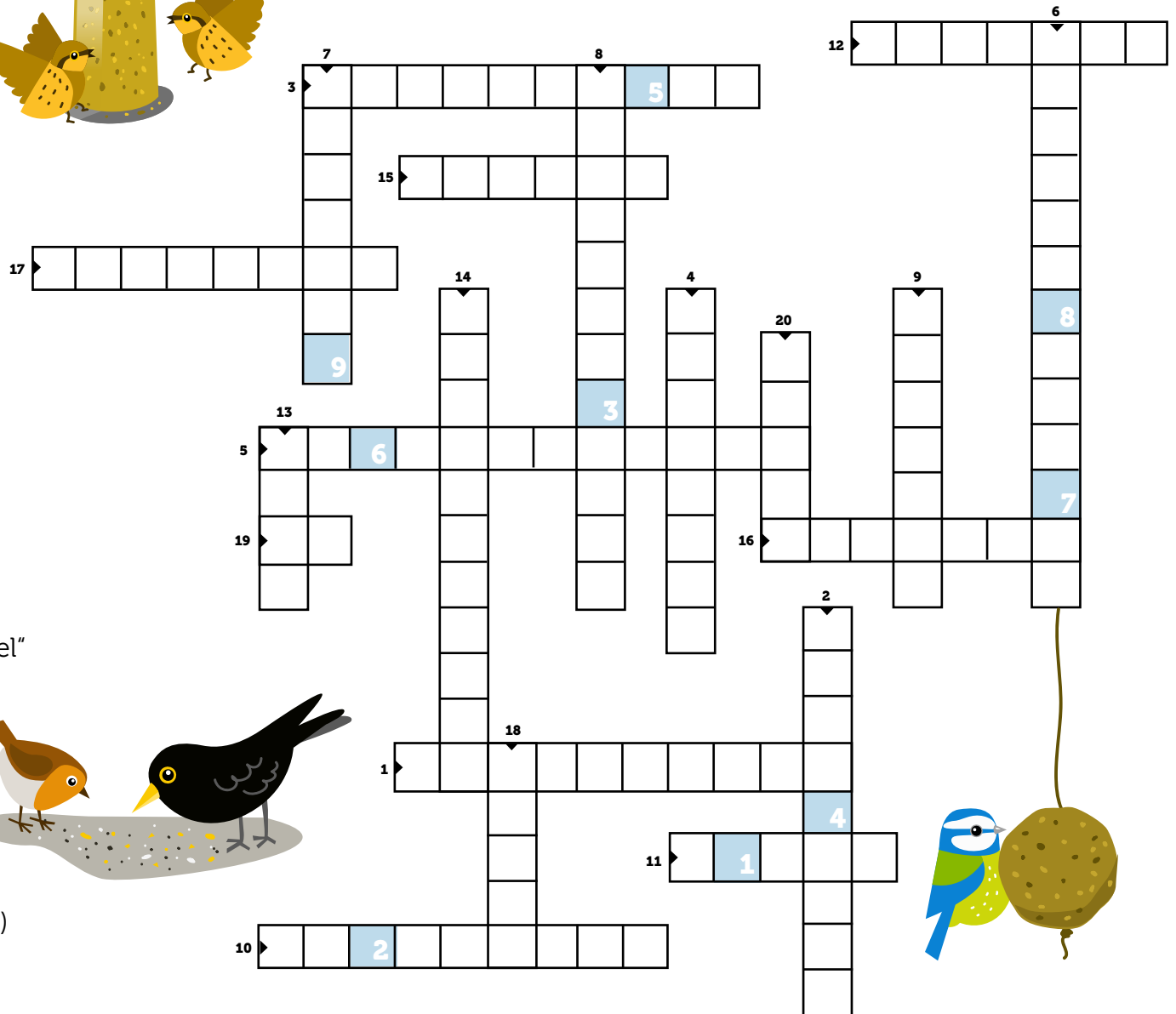
# KREUZWORTRÄTSEL



Achte auf die Umlaute!

Ä = AE, Ö = OE, Ü = UE

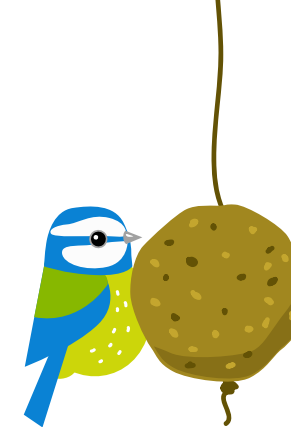
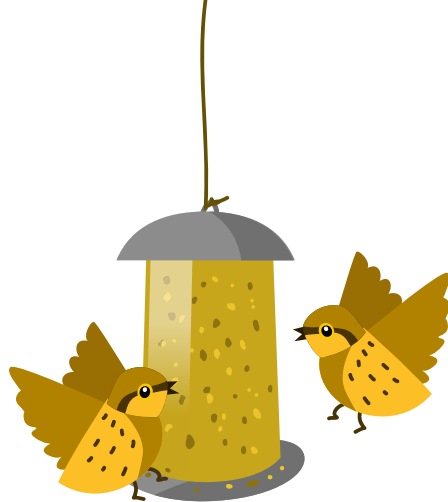
- 1 Vogel, der ganzjährig im Brutgebiet bleibt
- 2 Größte Meise Österreichs
- 3 Getrocknete Weintrauben
- 4 Häufigste Vogelart Österreichs
- 5 Vergräbt Nüsse als Wintervorrat
- 6 Säugetier an Futterstelle
- 7 Fettart für Vogelfutter
- 8 Heimische Taubenart
- 9 Klettert kopfunter
- 10 Anderer Name für Distelfink
- 11 Häufigste Drossel Österreichs
- 12 Nachbarland, das bei „Stunde der Wintervögel“ mitmacht
- 13 Kletterpflanze, von der Vögel profitieren
- 14 Großer heimischer Erdspecht
- 15 Kalte Jahreszeit
- 16 Englisch: Wissenschaft
- 17 Häufiger Wintergast in Österreich
- 18 Bei Vögeln beliebtes Obst im Winter (Einzahl)
- 19 Woraus ein Küken schlüpft
- 20 Englisch: Vögel



LÖSUNGSWORT: 

1	2	3	4	5	6	7	8	9
---	---	---	---	---	---	---	---	---

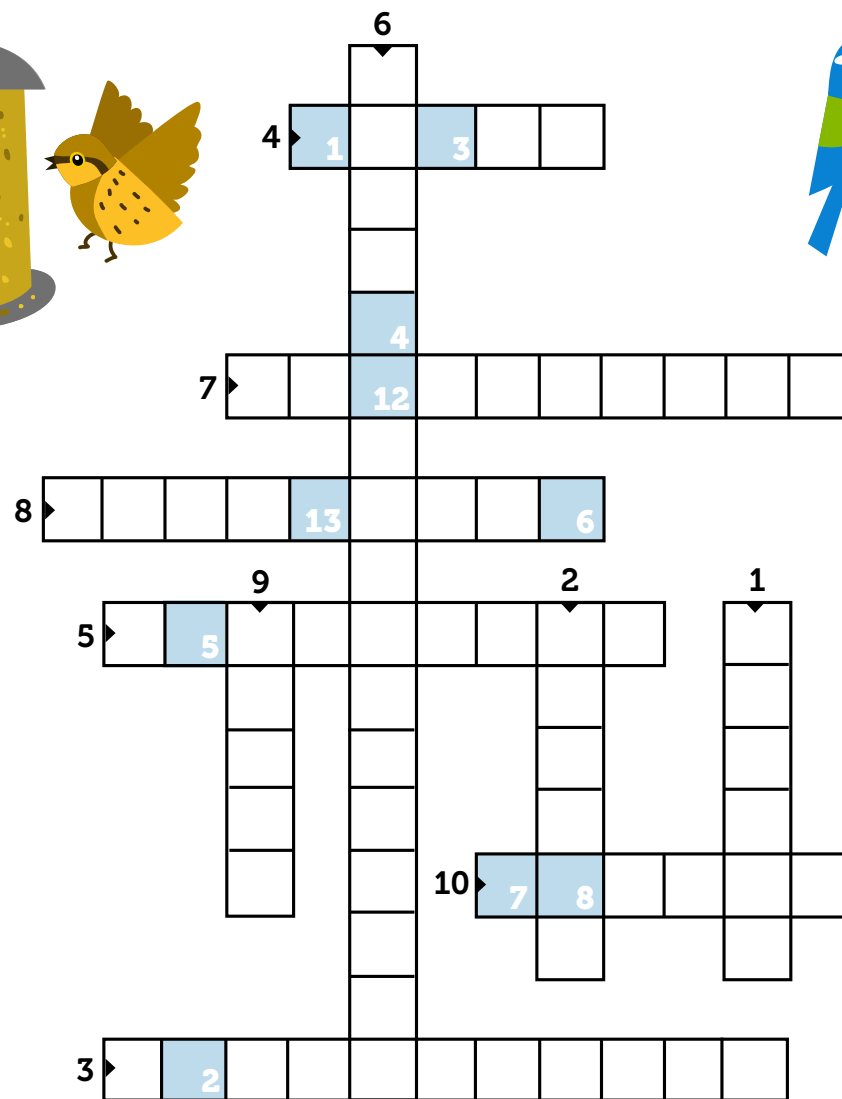
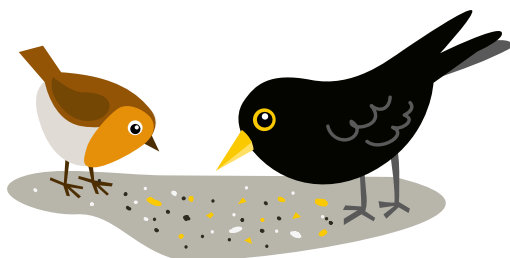
# KREUZWORTRÄTSEL



- 1 Kälteste Jahreszeit
- 2 Regen wird bei Minusgraden zu...
- 3 Vogel mit rot-oranger Kehle
- 4 Bei der „Stunde der Wintervögel“ zählen wir jeden...
- 5 Kleine Meise an Futterstelle
- 6 Wird gerne an der Vogelfutterstelle verfüttert
- 7 Schwarz-weiß-roter Gast bei der Futterstelle, der seine Bruthöhlen selber baut
- 8 Vogelart mit schwarz-roter Gesichtsmaske
- 9 Vogelart, deren Männchen schwarz gefiedert ist und das Weibchen braun
- 10 Amsel, Wacholderdrossel und Stare fressen gerne ...

**Achte auf die Umlaute!**

Ä = AE, Ö = OE, Ü = UE



LÖSUNGSWORT:

1 2 3 4 5 6 7 8 9 10 11 12 13

# LÖSUNG 1 + 2

